

國立彰化師範大學 函

地址：500彰化市進德路一號
聯絡人：楊欣庭
聯絡電話：04-7232105#1143
電子信箱：ns3221@cc.ncue.edu.tw

受文者：國立花蓮特殊教育學校

發文日期：中華民國115年4月24日
發文字號：師培字第1151000297號
速別：普通件
密等及解密條件或保密期限：
附件：如文 (A095K0000Q115100029700-1.pdf)

主旨：本「教育部國民及學前教育署特殊教育中央輔導團教育部
主管高級中等學校身心障礙集中式特教班及特殊教育學校
分團」辦理「AI知能工作坊」，敬請惠予公告並鼓勵參
加，請查照。

說明：

- 一、依據教育部國民及學前教育署114年11月17日臺教國署原字第1140111978號函辦理。
- 二、本案為辦理特教教師增能活動，本分團擬辦理旨揭AI增能工作坊，透過工作坊方式，強化相關人員的專業能力。
- 三、旨揭工作坊相關訊息如下：
 - (一)主題：用Gemini給你AI的力量：實務分享與實際操作。
 - (二)時間：115年5月20日(星期三)下午14時至16時。
 - (三)地點：國立臺北科技大學附屬桃園農工高級中等學校育賢樓1樓數位多功能教室(桃園市桃園區成功路二段144號)。
 - (四)本研習人員入校停車採按次計費方式收費(每次新台幣100元整)，因停車場車位有限，敬請搭乘大眾交通運輸

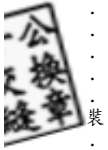
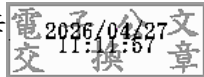


工具前往。

- (五)報名方式：敬請於115年5月17日(星期日)前至全國特殊教育資訊網(連結：<https://special.moe.gov.tw/menuLayout/study-info?id=604587>)完成線上報名。
- (六)全程參與者由承辦單位核發2小時研習時數。
- (七)請准予參加人員以公差(假)方式登記。
- (八)檢附活動海報1份。

正本：全國高級中等學校

副本：師資培育中心、國立臺北科技大學附屬桃園農工高級中等學校-王煜琪教師、國立臺北科技大學附屬桃園農工高級中等學校-教務處胡曼莉組長、國立苗栗特殊教育學校-吳宣鋒總務主任、國立臺南大學附屬啟聰學校-林岳慶輔導主任、臺中市政府教育局高中職教育科-林香蘭課程督學、國立臺南特殊教育學校-劉芯吟實習組長、國立南投特殊教育學校國中部-黃潔琳教師、國立屏東特殊教育學校實習輔導處-尤建捷主任



訂

