

大地守護神

萬事萬物皆有靈

- 在原始社會中，人類開始用幼稚的眼光來觀察和認識世界。因當時人們並無法去理解這世界上很多自然現象發生的原因，如風雨雷電；日月星辰運轉，地震乾旱，乃至生、老、並、死等生理現象，於是他們便將之解釋為「神靈現象」。
- 他們認為大自然的一切，包括自然現象，生物和無生物，都是有生命、有意識的。

- 神靈的力量是無窮大的，人類是無法制御的，於是對這些所謂「神靈現象」產生了一種害怕、恐懼的心理。
- 既然無法理解、控御、改變祂，於是先民們遂設法和其修好，藉助於對神的崇拜，不只可以實現心中的願望，更可避免神靈的降禍，於是一些自然界的現象或自然物都變為先民崇拜的對象。

圖騰的產生

- 所謂圖騰，就是原始時代的人們把某種動物，植物或無生物當作自己的親屬，祖先或保護神，並將它們轉化成某種圖像呈現。
- 相信它們不僅不會傷害自己，而且還能保護自己，並且能獲得它們的超人的力量，勇氣和技能。

圖騰的涵義

- 圖騰字義由來：To-tem從北美奧日貝人的土語轉化而來，意為彼之血族、種族、家庭。
- 圖騰一般被當作族群標誌和象徵，具有相當文化的意旨及內涵。
- 把圖騰象徵為祖先或守護神表示崇敬之意，對於被當作圖騰的動植物，皆不可傷害。





台灣原住民 的守護神



台灣原住民圖騰運用

- 排灣族
- 魯凱族
- 達悟族

排灣族

- 原住民傳統文化中，超自然與多神祇的信仰宗教觀，
祖靈崇拜為基本信仰。
- 排灣族頭目家族起源傳說的百步蛇，是族人敬重的
對象。因此，百步蛇紋普遍表現在家中的雕柱、服
飾的刺繡織紋、門楣雕刻及頭戴羽飾等。

排灣族及魯凱族的百步蛇



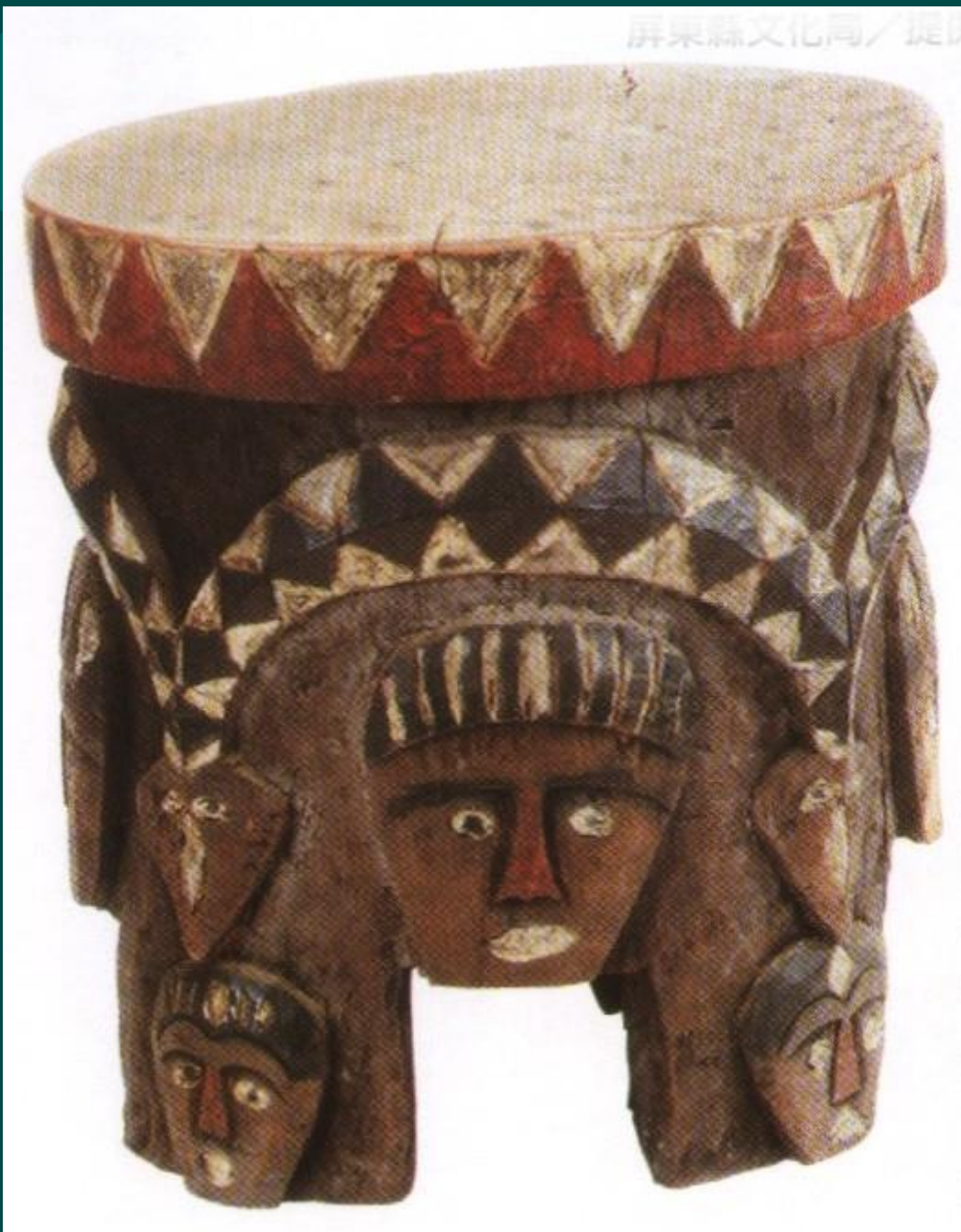




排灣陶壺



排灣木雕



排灣木雕椅

木椅是排灣族家庭常見的家
具，但傳統上只有頭目和貴族才
能雕刻百步蛇與
人頭圖案。

魯凱族

- 魯凱族的社會組織與排灣族近似，一般有「頭目」、「平民」之分。
- 相傳魯凱族的祖先是百步蛇所生，所以百步蛇圖案為祖靈的象徵，從屋簷，門扉到衣服的刺繡都有百步蛇的圖案。
- 魯凱族藝術成就相當高，女性的編織，男性的木雕皆優秀。魯凱族人以百合花作為族花，並用以代表人的忠貞與英勇



頭目家門楣



魯凱族立柱雕刻



祖靈柱

通常豎立在石板屋中心，不僅是魯凱族精神象徵，也具有支撐石板屋的功能。

達悟(雅美)族

- 由於達悟族是典型的島民，其宗教信仰不但與社會整合有密切關係，也與**捕魚生產**密切關連。
- 始祖「**石生**」傳說，其原始始祖是神子自「石」迸出來，石迸出的「神子」膝蓋迸出了達悟族人的直接始祖，自此開始繁衍人類。



人形纹

關於達悟族祖先來源有個故事：古時，山上有一顆天上降下來的隕石，並從中生出一個男人，後來他自己兩腿相交，自右膝生出男人，左膝生出女人，兩人結成夫妻之後繁衍子孫。



人形纹

渦捲圖樣視達悟族人模仿島上蕨類造形，是一種生命繁衍的象徵。



天形纹

又名船之眼，

象徵太陽光芒向

四面八方放射。

天形纹





地形纹



拼板舟

是達悟族男人的第二生命，用來捕飛魚。上面的人形纹代表各家族的英雄；船之眼可讓船隻航行時免於災難，具有避邪作用。



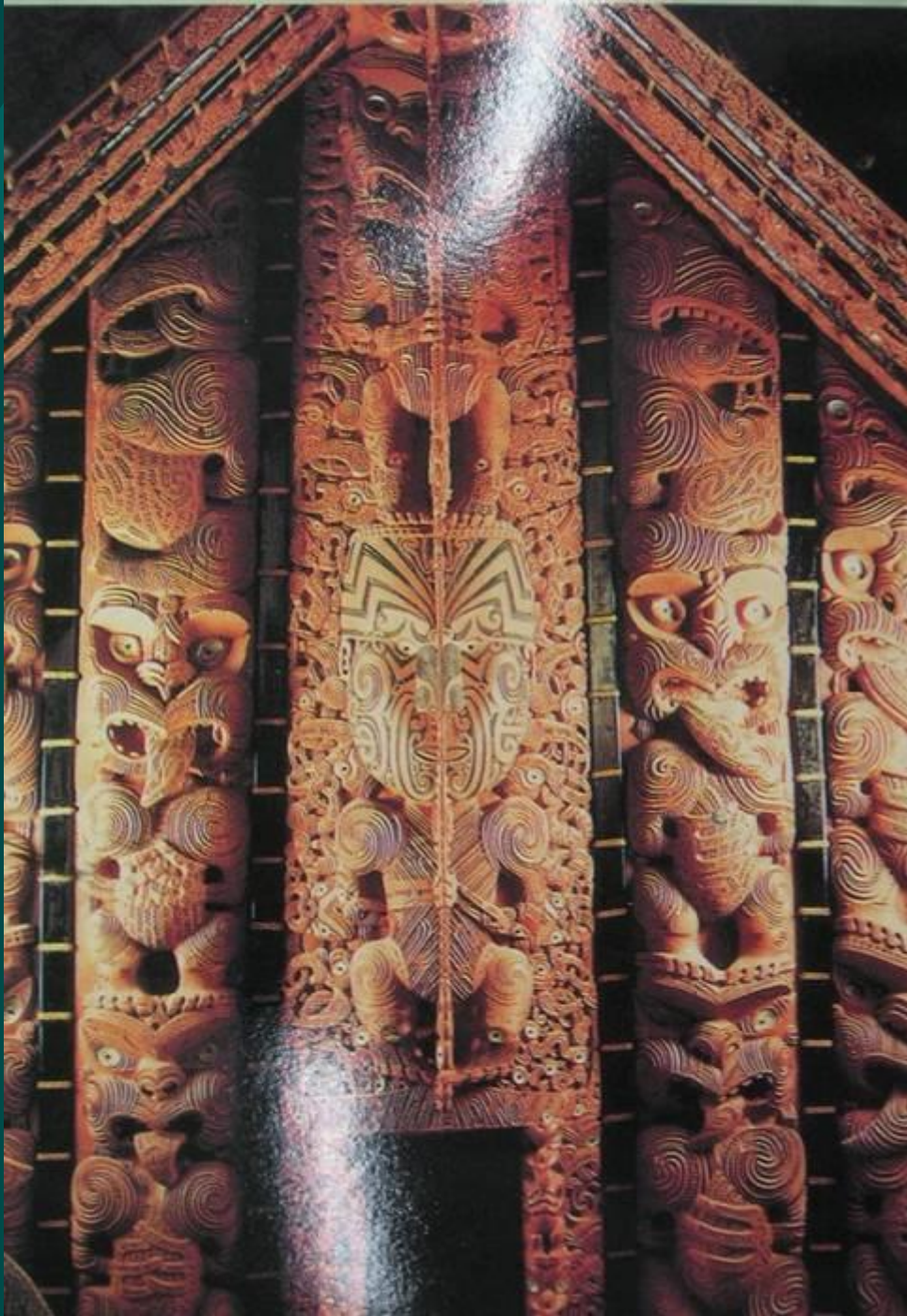


外國的守護神



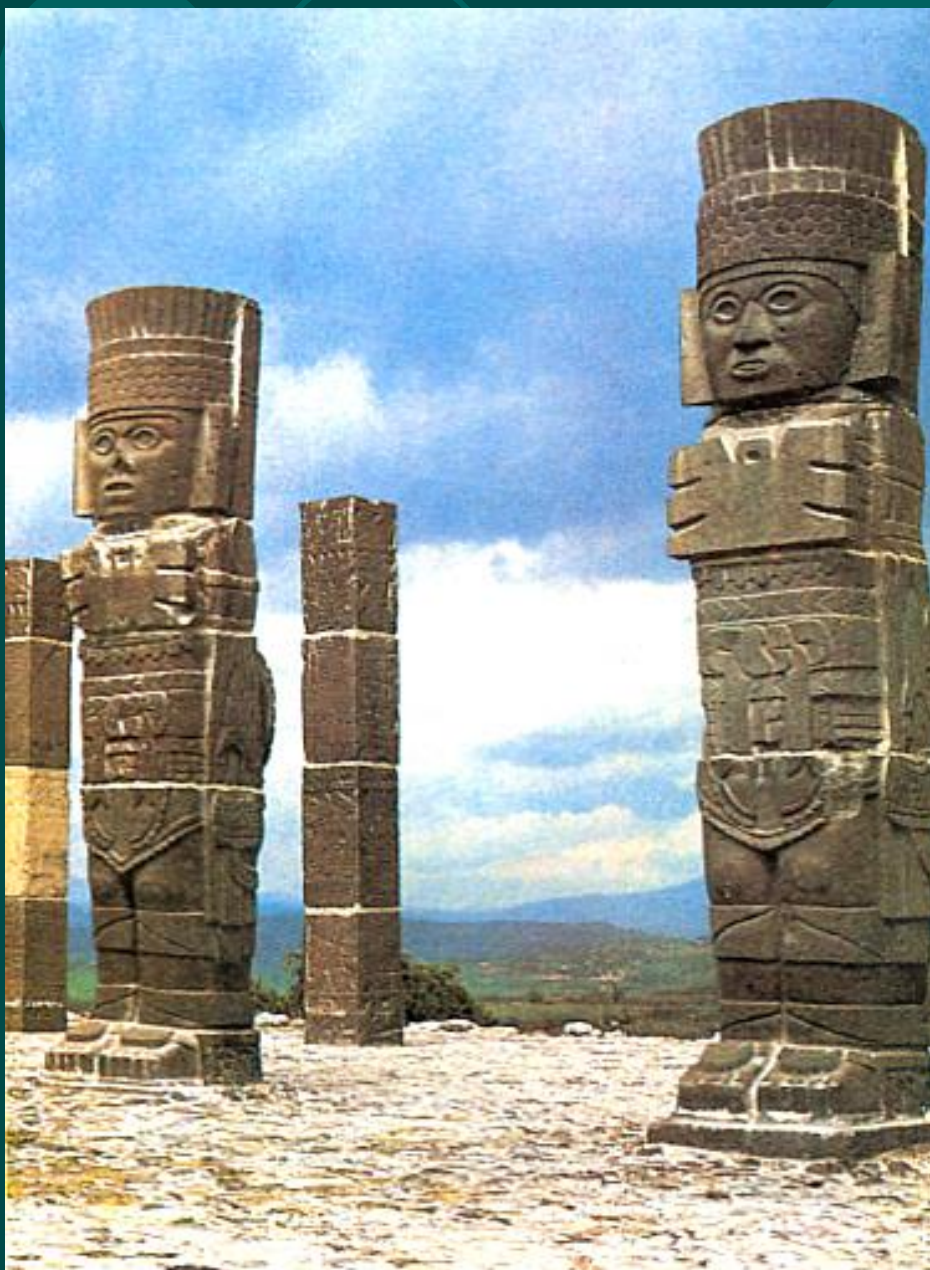
印地安圖騰柱

通常刻有部族祖先像、神祇或熊、鯨、蛇、鷹等。



紐西蘭毛利人 勇士圖騰

在毛利各族集會所的壁柱或紀念柱，都會雕刻著複雜的人形，一般通稱為「蒂奇」（Tiki），代表毛利祖先或諸神。有時以「人鳥合體」形象呈現，因為毛利人相信死者的靈魂及諸神，均以鳥類作為靈媒。



圖特克人像

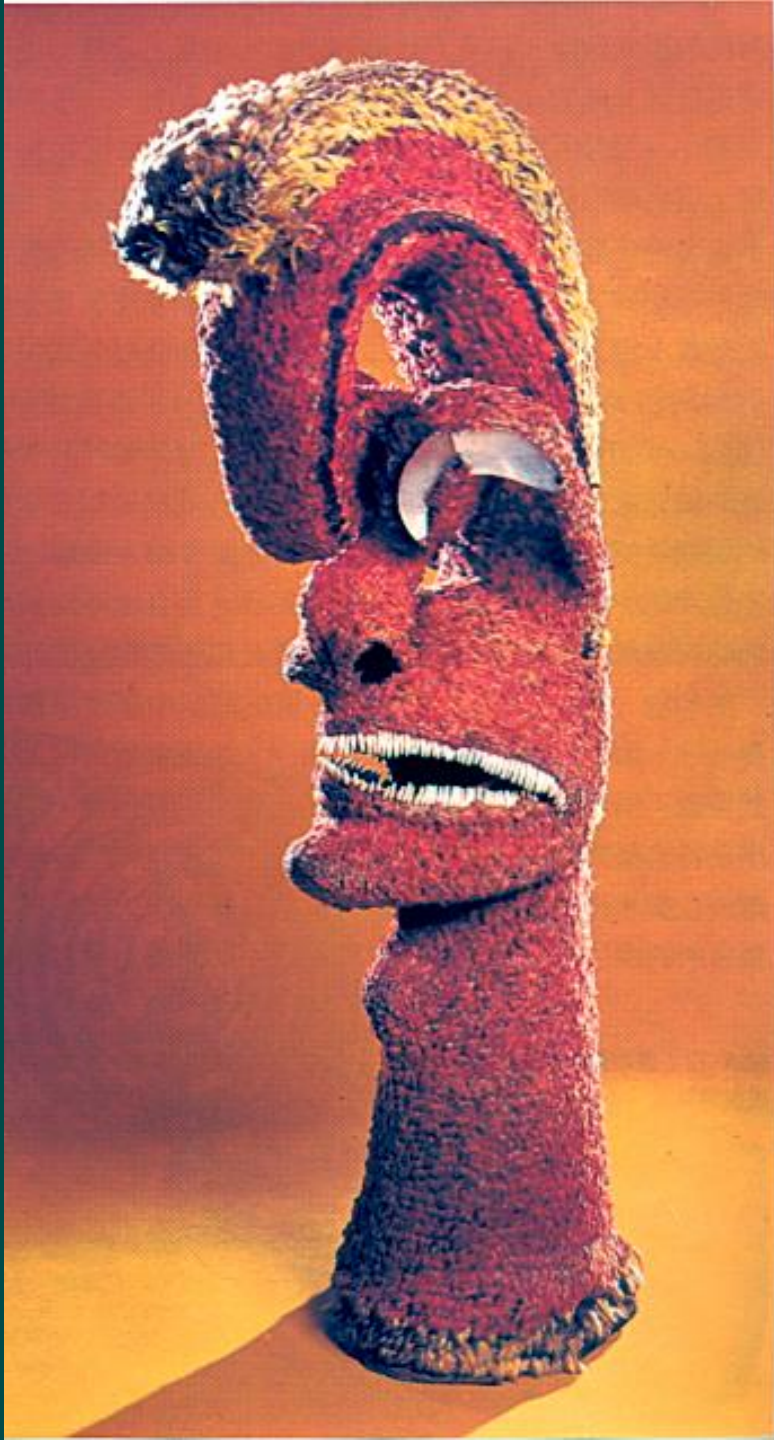
紐西蘭的毛利族人是非常優秀的雕刻家，最擅長精細雕刻，所雕刻的石像也是具備了圖騰的效果。



墨西哥阿芝特克族

雨神特勒克（14~15世紀）

當時南美洲居民將天空的閃電想像成一條大蛇，許多人因此視響尾蛇為一種神聖強大之物。古墨西哥藝術裡的神蛇，既是響尾蛇的畫像，也可代表閃電標記，更可視作祭祀或咒喚雷雨的符文。



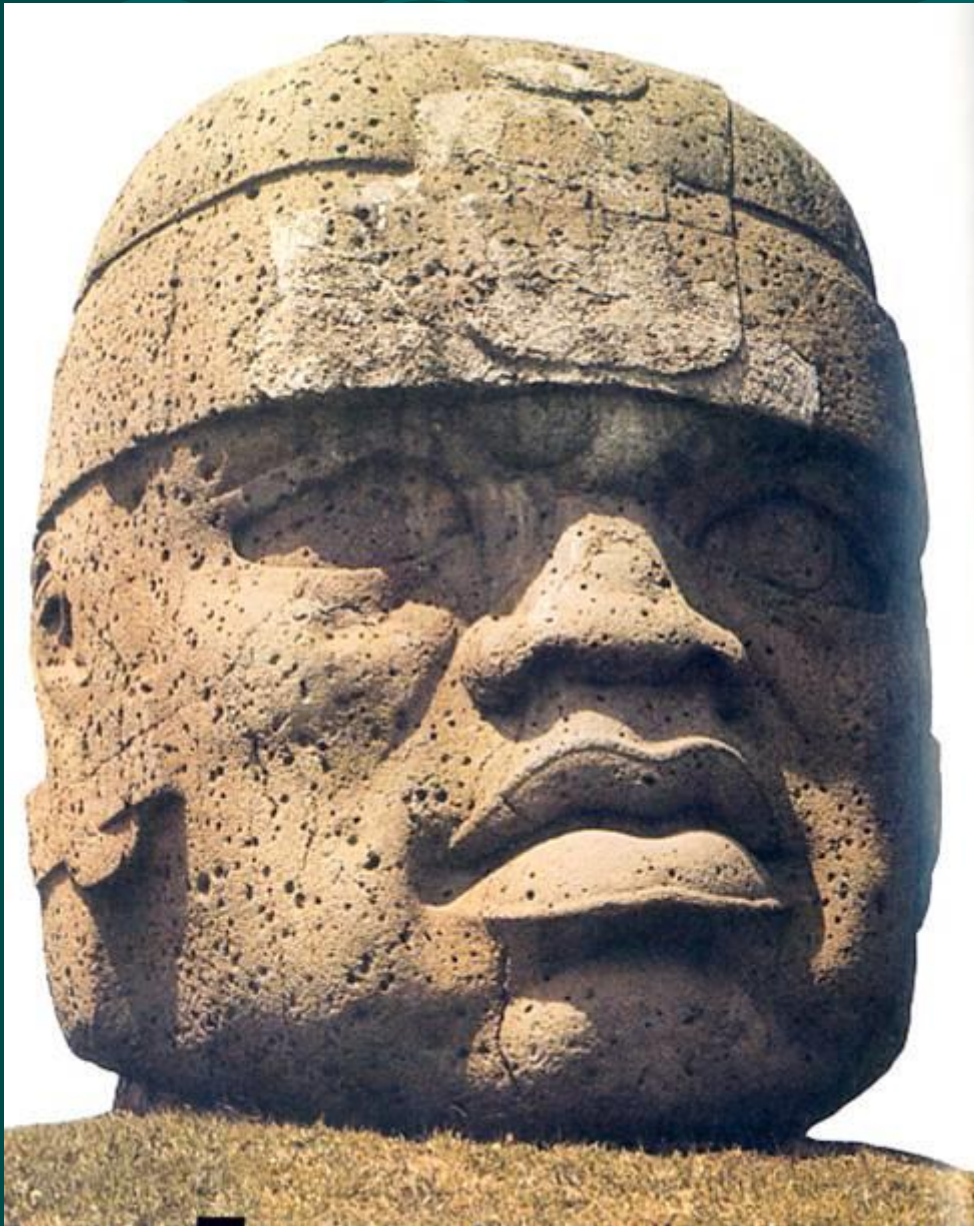
戰神

擁有一張血盆大口的戰神雕像，是當地人民在出戰前所必須膜拜的對象，雕像身上的火紅顏色也是象徵血液噴發的興奮表象。



美洲陶器人像

圖中這座守護神是
放置在住宅的入口處，
以防止幽魔鬼
怪入侵。



歐美克的頭

這些復活島上10-12公尺高的巨大石雕，有著簡單的象徵表情，是由火山灰塊雕刻而成，聳立在特別建造的石台上，它代表當地人的祖先。







維倫多夫維納斯

歐洲發現許多石器時代的女性雕像，最著名的就屬這件維倫多夫維納斯，因為在奧地利的維倫多夫發現的，所以叫做「維倫多夫的維納斯」，年代大約是西元前兩萬年，考古學家一致認為它是象徵繁殖力強盛的女神。將胸部與腹部誇張飽滿的表現，可能是祈禱能多子多孫的意思。



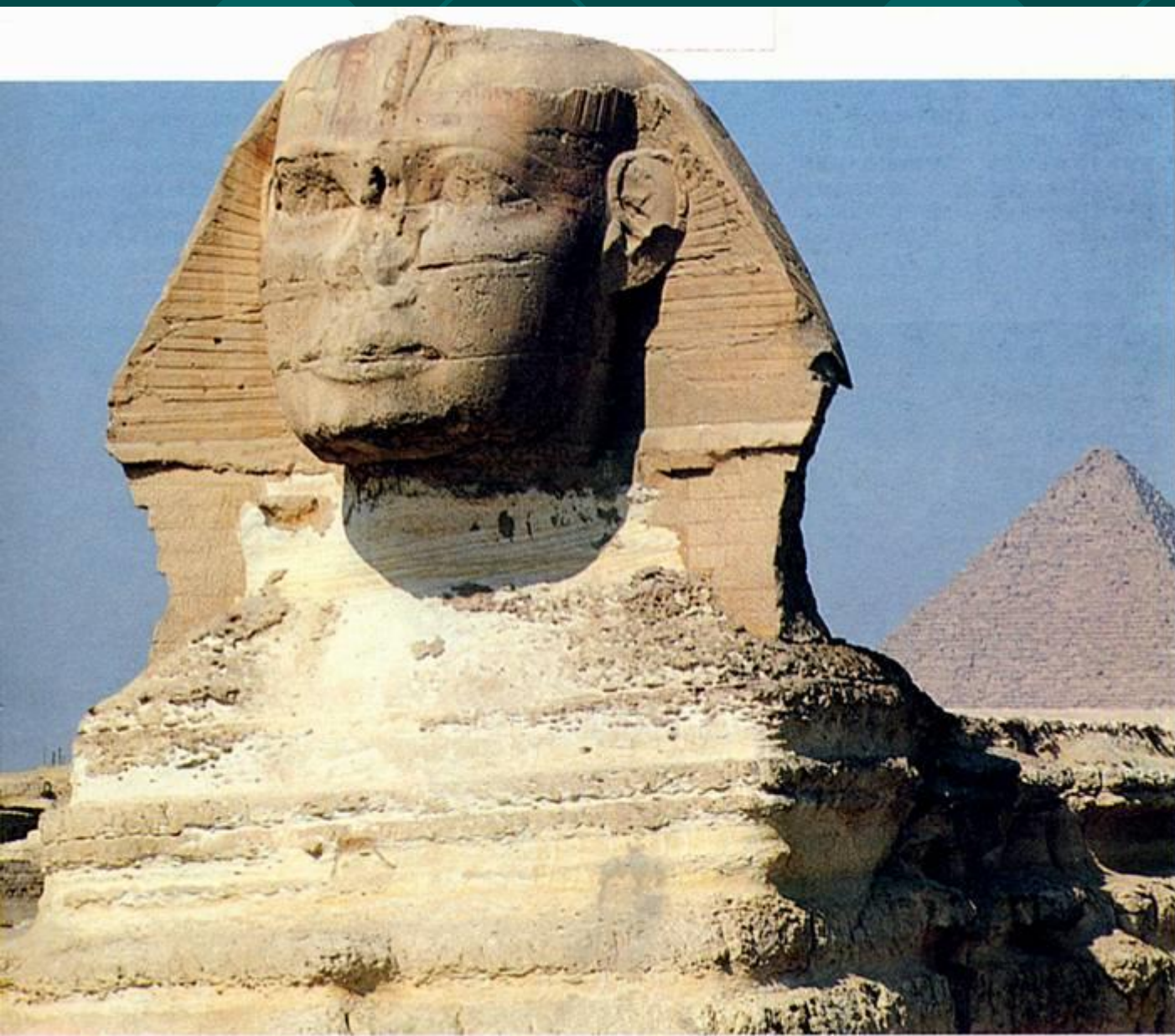
造物主像

這是法屬波里尼西亞南方群島奴魯圖出土的木雕像，象徵眾神之父，創造了人類和所有的神，這個雕像把創造人的方式雕刻的栩栩如生，現存於大英博物館。



有翼的守護神

西元前883-859年，古亞述的首都寧拉里通往亞斯納斯堡二世的宮殿門前，有兩尊巨大的人面牛身守護神，它們約有三公尺高，這尊守護神身體可以看出有五隻腳。因為藝術家希望，無論觀眾從正面看或是從側面看，都一樣看的到四隻腳的緣故，是不是很有意思呢？




獅身人面

西元前2600年
建造的人面獅
身像，是**智慧**
和力量的至高
無上象徵，是
最早附有大量
綜合建築和紀
念碑的金字塔
一部份。



我的守護神

- 
- 我最喜歡什麼？
 - 我最害怕什麼？
 - 我希望什麼來保護我？

- 動植物：獅子、魚、鳥、昆蟲...
- 人物：頭目、英雄、偶像...
- 神怪：神仙、魔王、怪獸、精靈...
- 日月星辰：太陽、月亮、星星、閃電...
- 人造物：飛機、船、機器人...
- 結合體：兩種以上的物體結合。
- 幾何圖形：三角形、圓形...

資料來源：

書籍：

- 康軒藝術與人文教師手冊（民93）四上第三單元 傳說中的故事。
- 翰林美勞教學指引（民90）五下第七單元 我們的精神堡壘。
- 兒童台灣-族群篇-台灣原住民祭典。泛亞文化。民92。
- 兒童台灣-宗教篇-台灣原住民信仰 泛亞文化。民92。
- 兒童台灣-藝術篇-台灣的藝術（原住民篇）。泛亞文化。民92。

網路：

- 新竹師院美勞教師進修網 <http://www.aerc.nhctc.edu.tw/>
- 原住民影像資料庫 <http://www.pts.org.tw/php/news/wawa/dbimage/index.htm>
- 原住民兒童教育網 <http://www.apc.gov.tw/kids/index.aspx>
- 順益台灣原住民博物館 <http://www.museum.org.tw/>
- 信望愛攝影詩文庫/山地圖騰 拍攝者Jim
<http://photo.fhl.net/main/other/other31.html>
- 風城潛旅/YKC攝影專輯http://www.seasky.info/_m_photo/ykc/index.php